

## DESAFIOS ASSOCIADOS À IMPLEMENTAÇÃO DE UM NOVO LABORATÓRIO DE PROcriAÇÃO MEDICAMENTE ASSISTIDA

Alice Pinto<sup>1</sup>; Nuno Costa-Borges<sup>2</sup>; Glória Calderon<sup>2</sup>; Samyra Siqueira<sup>1</sup>; Vladimiro Silva<sup>1</sup>; Joana Mesquita-Guimarães<sup>1</sup>

<sup>1</sup>Procriar, Centro de Obstetrícia e Medicina da Reprodução do Porto

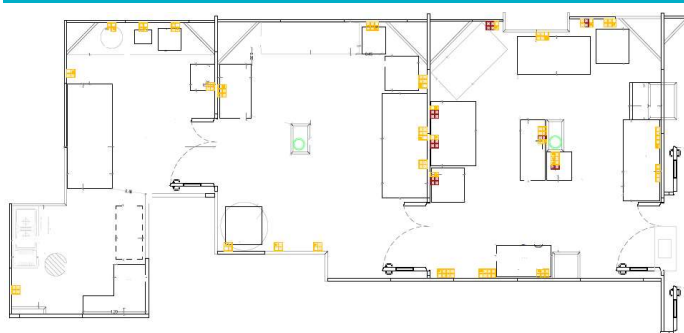
<sup>2</sup>EmbryotoolsSL, Barcelona, Espanha

### INTRODUÇÃO

O êxito de uma clínica de PMA está muito diretamente relacionado com a estrutura laboratorial e com a equipa de Embriologia. O foco de um laboratório de PMA é reunir as condições ótimas para o desenvolvimento de gâmetas/embrões e maximizar as possibilidades de gravidez.

**Objetivo:** Explanar os desafios inerentes à implementação de um novo laboratório de PMA

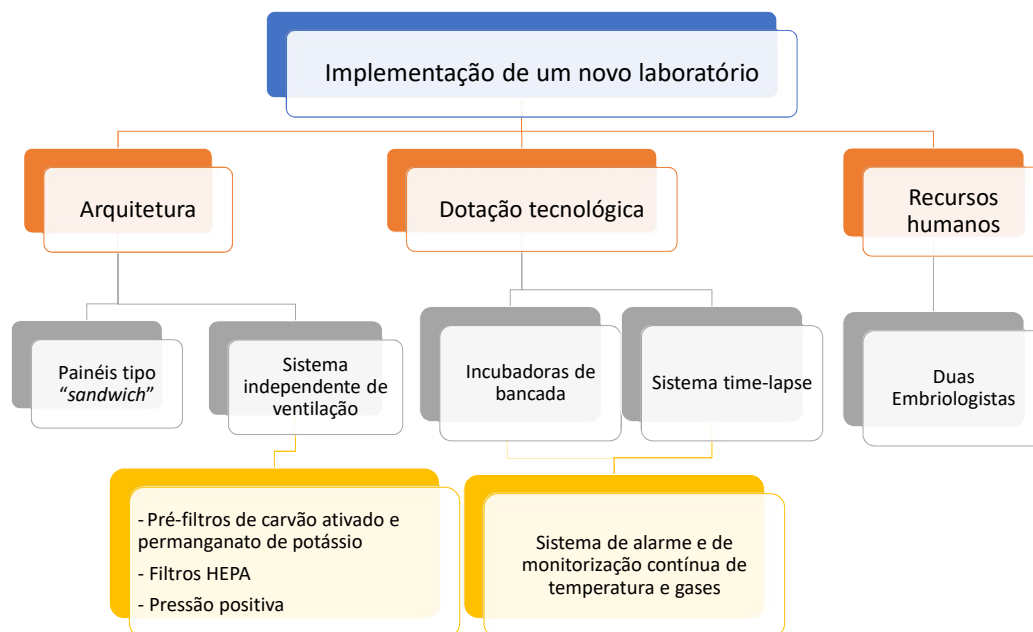
### MATERIAL E MÉTODOS



Embryotools → Layout do laboratório

- Individualidade de cada área laboratorial
- Seleção de materiais de construção
- Identificação de equipamentos com a mais avançada tecnologia
- Definição de requisitos do ar

### RESULTADOS E CONCLUSÃO



**Validação Laboratorial:** Realizados ensaios de controlo de qualidade dos equipamentos e das instalações de forma a garantir as condições ótimas de cultura, antes de se iniciarem os tratamentos com embriões humanos.



A verificação da conformidade de todas as exigências previamente estabelecidas foi assegurada pela ocorrência de gravidezes em tratamentos já realizados neste laboratório.